

# 集团服务器设置工具使用说明

## 1. 概述

### 1.1. 集团服务器设置工具的用途

集团服务器设置工具用于为客户端设置集团服务器相关配置。

### 1.2. 获得集团服务器设置工具

要完成客户端集团服务器相关配置操作，开发商需要在比特平台的“模块下载”页面下载“集团服务器设置工具”，然后发给最终用户使用。

### 1.3. 集团服务器设置工具的功能

- 1) 自动搜索局域网中的可用集团服务器并进行设置。
- 2) 在自动搜索未得到可用集团服务器相关信息的情况下，提供自定义设置并验证所配置的服务器是否可用。

## 2. 操作说明

### 2.1. 启动集团服务器设置工具

启动集团服务器设置工具后程序会自动执行一次查询操作，如图 1 所示。

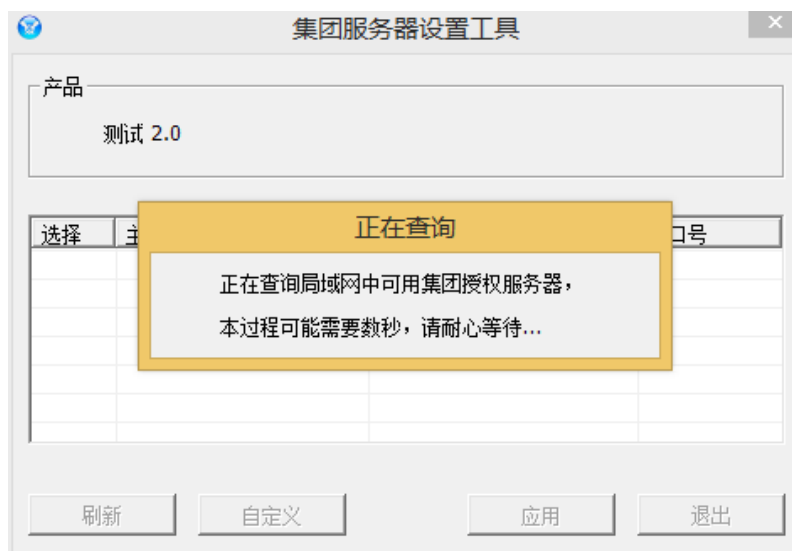


图 1

## 2.2. 配置集团服务器

当局域网内有可用集团服务器时，服务器相关信息会被显示出来，如图 2 所示，用户可以勾选相应服务器并点击“应用”完成设置。

注意：在未勾选或未查询到可用集团服务器（为空）时，执行应用操作会删除已有配置信息，如图 3 所示。

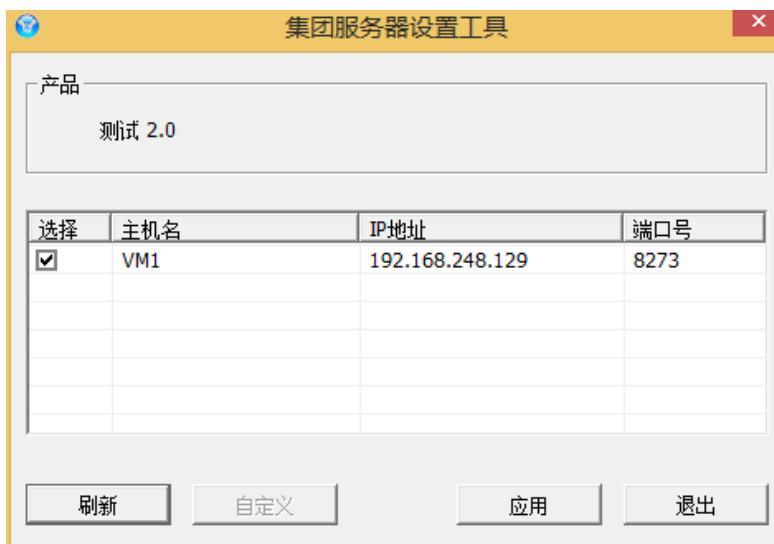


图 2

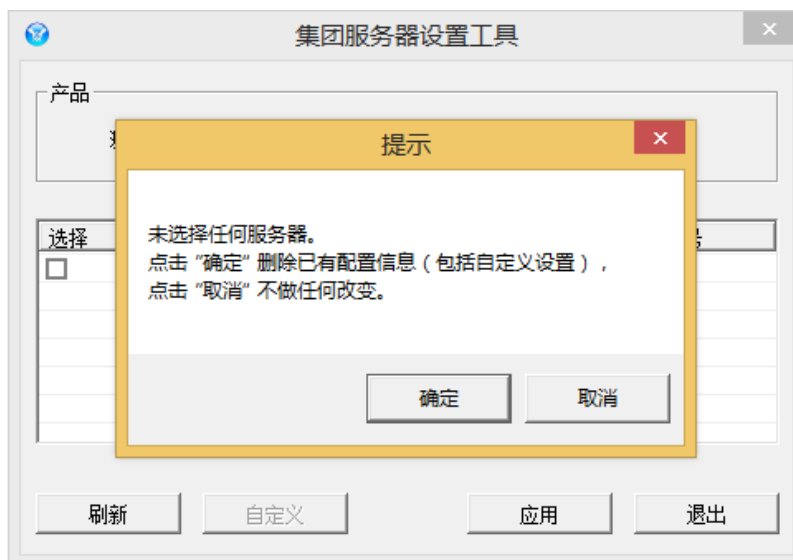


图 3

局域网中没有找到可用的集团服务器，一般有以下几种可能：

1. 没有安装集团授权，或没有启动集团授权；
2. 客户端因为防火墙、网络故障无法连接到集团授权服务器；
3. 无法自动查询到集团服务服务，但可以通过自定义指定查询到；

对于原因 1 和 2，在排除故障后执行刷新操作，即可查询到集团授权服务器。用户也可以执行自定义操作，来搜索无法自动查询到的集团授权服务器。

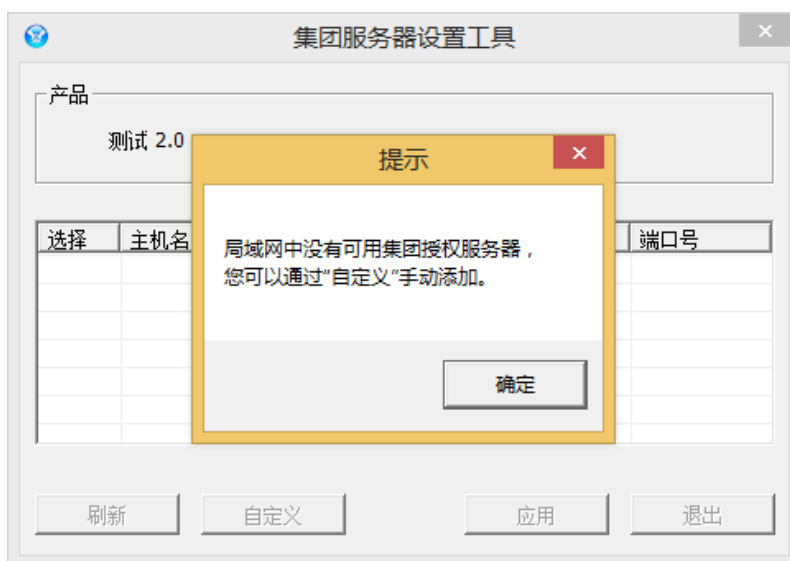


图 4

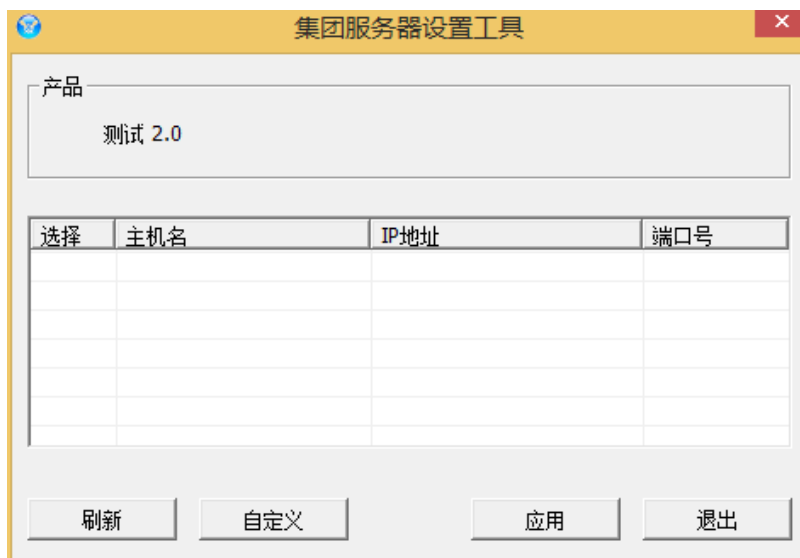


图 5

### 2.3. 自定义设置

在局域网中没有可用集团服务器的情况下，可进行自定义配置集团服务器，点击“自定义”按钮弹出“集团服务器自定义配置工具”对话框，如图 6 所示。程序会对所输入的地址和端口是否可用进行检验，只有可用的配置才可以进行设置。注意：“地址”可填主机名和 IP 地址，推荐使用主机名，端口号需保证和“集团授权管理中心”中所设应用端口号一致，默认为 8273。

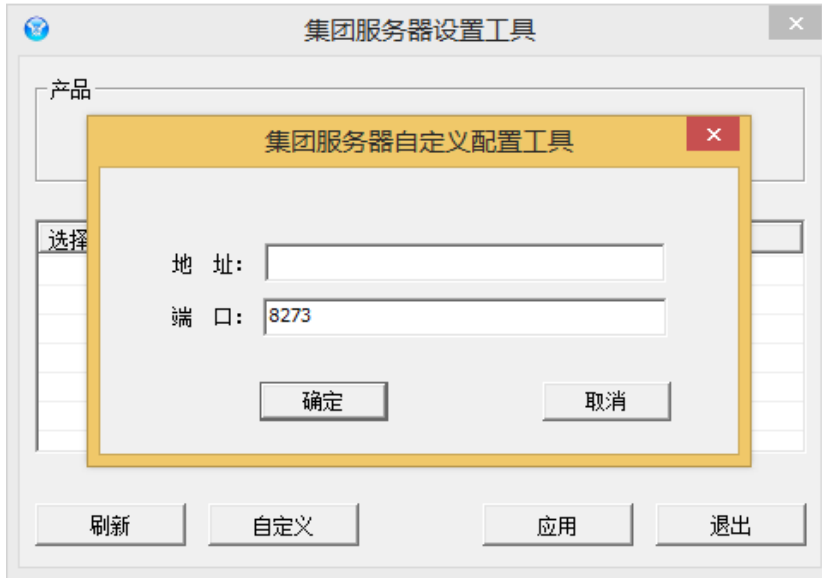


图 6

#### 2.4. 退出

完成相关操作后可以点击“退出”按钮退出程序。